

# FOR RENT

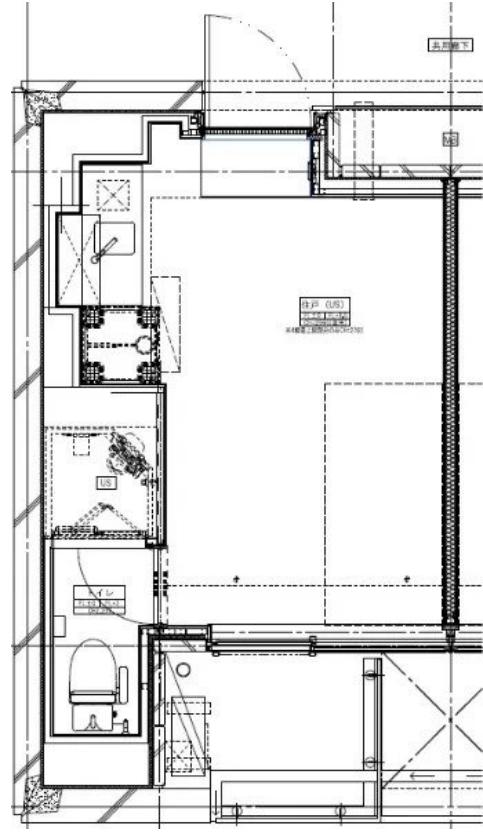
賃料	管理費等
50,900円	8,500円

防犯カメラ オートロック

【外観】



【間取り図】



図面と現況が異なる場合は現況が優先となります。

間取りの「S」はサービスルーム(納戸)です。

間取り	1R		
敷金	-	礼金	-
敷引/償却金	-	保証金	5万円
物件種別	マンション		
建物名・部屋番号	TUSグローバルレジデンス		
物件所在地	千葉県野田市山崎		
交通	東武野田線 運河駅 徒歩7分		
間取詳細			
構造・規模	鉄筋コンクリート 5階建 1階		
専有面積	16.41㎡	向き	
築年月	2024年3月	契約期間	定期借家契約 1年
損害保険	有 12,400円 24ヶ月	入居時期	即時
駐車場			
設備			
その他費用	[一時金] 入寮費：140,000円 [月次費用] インターネット代：3,000円 水道料：2,000円 [備考] 家賃：52,000円～50,900円		
入居諸条件	学生限定		
保証会社	必須 初回保証料：8,500円		
備考	契約期間 1年～4年 入寮費：140,000円(1年)～260,000円(4年)*契約年数によります キャンペーン 2025年3月末までにお申し込みいただいた方に 新入生・在校生それぞれ特典あり!!詳しくはお問合せください。		

情報更新日2025年4月25日

No.N-200000000972



千葉県知事(6)第13583号  
公益社団法人首都圏不動産公正取引協議会  
**中昇建託有限公司 本店**  
千葉県流山市東深井333  
TEL:04-7154-1238  
E-mail: info@ahiruhome.co.jp

FAX:04-7154-1136



携帯サイトから物件詳細を閲覧できます!

取引態様	手数料負担の割合	貸主	借主
仲介先物	手数料配分の割合	元付	客付